

BRF Malmslättshus nr.6

Informationsblad garageportar

Handtag och Nödöppning

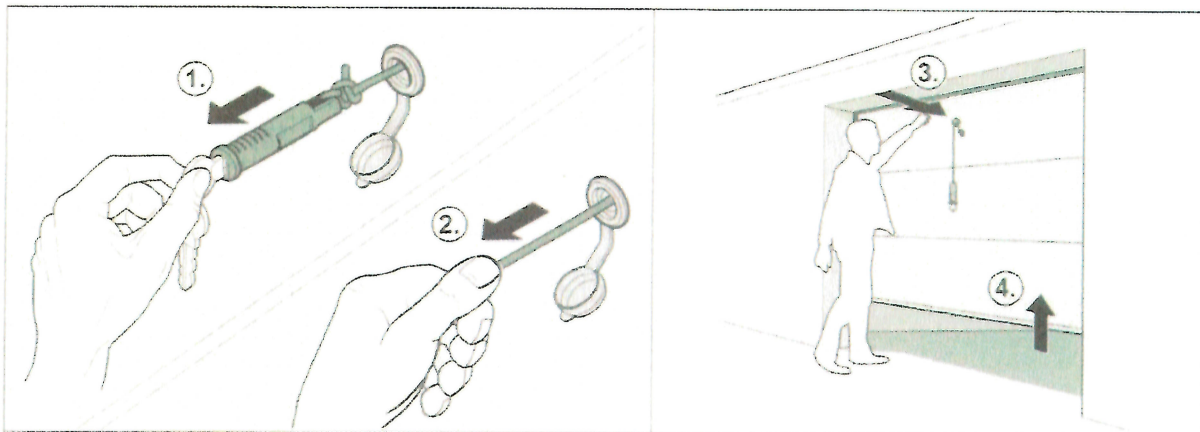
Handtag och låscylinder

Handtaget på utsidan av porten är **inte** i funktion och det går inte att öppna porten med nyckel, detta finns installerat om man i framtiden vill ställa om till en manuell port.

Nödöppning

I händelse av att motorn av någon anledning inte fungerar går det att öppna porten manuellt med hjälp av nödöppnaren. Detta ska **endast** användas vid nöd och inte som ett alternativt till motorn. Nödöppnings cylindern sitter monterad på det översta portbladet i mitten.

1. Ta bort väderskyddet, för sedan nyckeln in i cylindern och vrid ett kvarts varv medsols och för cylindern ut från porten.
2. Ta ett stadigt grepp om det röda snöret och dra rakt ut hårt tills ett hörbart och kännbart klick hörs.
3. Håll sedan snöret spänt och tryck in det översta portbladet .
4. Porten är nu öppen och kan dras upp.



Återställ låsningen efter en nödöppning

1. För tillbaka snöret och cylindern i panelen
2. Tryck sedan på fjärrkontrollen, motorn kommer att gå igång och hämta upp släden.
3. Prova att porten fungerar som den ska, öppna och stäng ett par gånger med fjärrkontrollen

Egen service

Rengöring

Börja med att torka bort all smuts från skensystemet där löphjulen rullar, dessa ytor ska inte smörjas utan endast vara torra och rena. Det går bra att använda både papper eller tygtrasor. Vid hårt sittande smuts går det bra att använda lite silikonspray, spraya på området och torka sedan rent. **OBS: skenans kanter kan vara vassa och finns en risk för skärskador, använd handskar!**

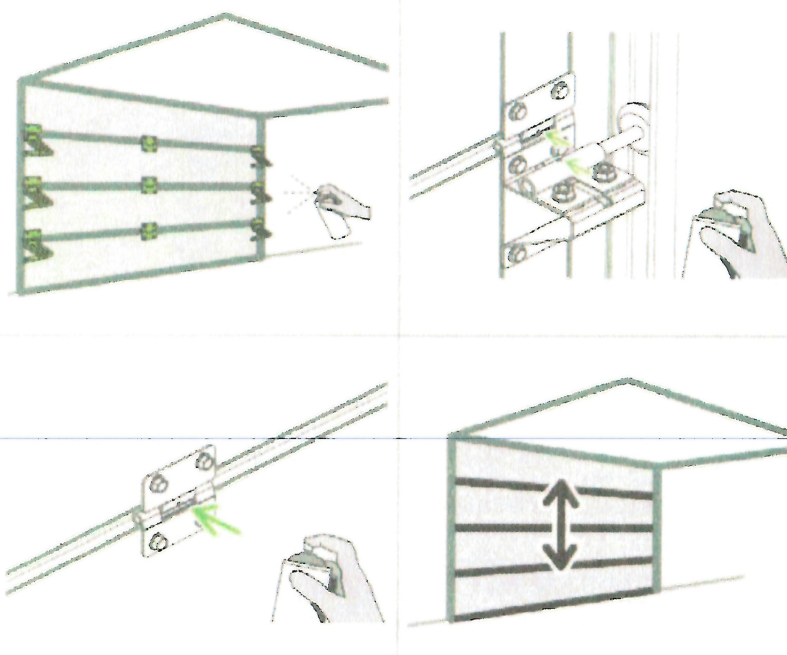


Tvätt

Panelen på ut och insidan ska hållas ren och tvättas regelbundet med en mjuk tvättsvamp och bilschampo, glöm inte att spola av porten före du tvättar med svampen. Du kan polera panelerna med vanligt bilvax.

Smörjning

Gångjärn, löphjul och hållare ska smörjas regelbundet, vi rekommenderas vanlig motorolja (alt WD-40). Gummilister som sitter runt om portöppning, mellan portbladen och på bottenlisten ska hållas rena, använd gärna silikon som du applicerar med en liten svamp och för att motverka fastfrysning samt uttorkning.



Motor Inställningar

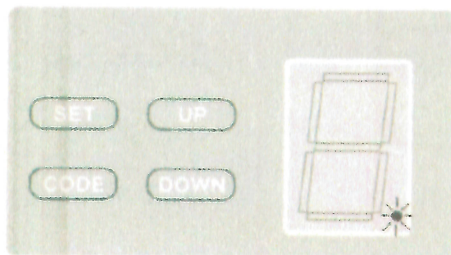
Ställ in Gränslägen

Ändra endast detta efter rådfrågan med oss.

1. Hålla in knappen "**SET**" tills "**1**" visas på displayen.
2. Kör porten till Övre (öppet) Gränsläget med knapparna **UP / DOWN**
3. Tryck "**SET**" och nu står det "**2**" på displayen.
4. Kör porten till Nedre (stängd) gränsläget men knapparna **UP / DOWN**
5. Tryck "**SET**" Porten kommer öppna och stänga automatiskt för att testa gränslägena.
6. Allt klart, provkör sedan porten med fjärrkontrollen.

Lägg till fjärrkontroller

1. Hålla in knappen "**Code**" intryckt i ca "**3 sec**" till dess att en punkt visas på displayen i det nedre högra hörnet.
2. Tryck sedan på en den knappen på fjärrkontrollen som ska användas för manövreringen, då kommer punkten på displayen att försvinna.
3. Tryck på **samma** knapp igen på fjärrkontrollen, punkten kommer att blinka snabbt på displayen, och sedan släcks.
4. Nu är sändaren programmerad och klar för användning.



Byta batteri fjärrkontroll (Batteri: 27A 12V)

1. Lossa på på skruvarna på baksidan av fjärrkontrollen med en liten (+) philips skruvmejsel.
2. Lyft locket och tag ut batteriet (27A 12V)
3. Återmontera locket och testa fjärrkontrollen

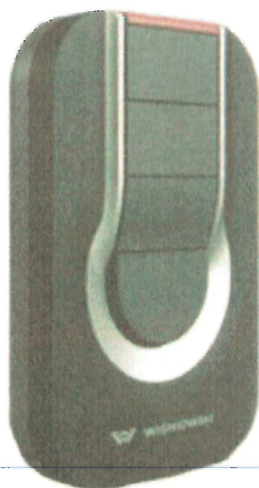
Extra tillbehör

Fjärrkontroll - 395 kr

Tryckknapp vägg - 295 kr

Trådlöst Kodlås - 595 kr

Batteri fjärrkontroll - 55 kr



Fjärrkontroll



Tryckknapp inne



Kodlås



Batteri

2021-02-05

KundBrf Malmslättshus nr 6
Björkliden 102-178
586 65 LinköpingFöretagSunsafe i Östergötland AB
Fjärilsgatan 21
603 61 NorrköpingRabattavtal för boende inom Brf Malmslättshus nr 6

Sunsafe i Östergötland AB är ett företag som säljer och monterar produkter alla sorters solskyddslösningar, fönster, ytterdörrar garageportar och smidesstaket&grindar. Komplet utställning finns på Fjärilsgatan 21 i Norrköping.

Vi arbetar med väl kända tillverkare inom respektive produktgrupp.

- Hestra markiser, en av Sveriges större tillverkare solskydd
www.hestramarkis.se
- Westcoast Windows, svensk tillverkare med en unik kombinationslösning trä/ aluminium
www.westcoastwindows.se (vi säljer även PVC fönster)
- Ytterdörrar från svenska Lurs, dörrfabrik från 1948, enda dörren på marknaden med 4 gångjärn
www.lursdorr.se
- Garageportar och smidesgrindar från Wisniowski, Europas största tillverkare som prisats för design och kvalitet. www.wisniowski.pl/se/

Följande produktrabatt erhåller medlemmar under perioden feb-dec 2021

Fönster/ terassmarkis	- 30%
Fönster/ altandörrar	- 25%
Entredörrar	- 15%
Smidesgrindar/ staket	- 25%

Rabatten utgår från vårt ordinarie sortiment och prislista, andra erbjudande tillbehör och omfattas inte av rabattavtalet.

Mvh

Kenneth Ljungqvist

Sunsafe AB

Boka fria hembesök 011-160800 alternativ kenneth@sunsafe.se